

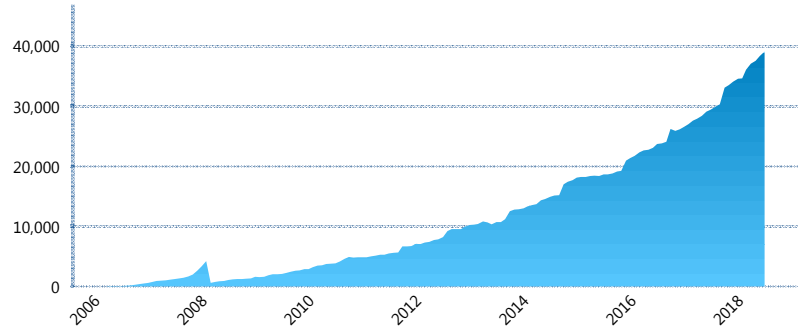
I. INFORMACIÓN FINANCIERA

I) Detalles del Fondo

Detalles del Fondo	
Razón Social	Siefore Coppel Básica 2 S.A. de C.V.
Inicio de Operaciones	28/04/2006
Tipo de Fondo	Básica
Clave Bolsa	COPPEL2
Activos Administrados *	39,105
ISIN	MX54CO0L0028
Comisión Anual	1.08%
Administrador	Afore Coppel S.A. de C.V.
Director General	Lic. Mauricio Adrián Alarcón Montes de Oca
Presidente del Consejo	Enrique Ramón Coppel Luken

Activos Administrados *

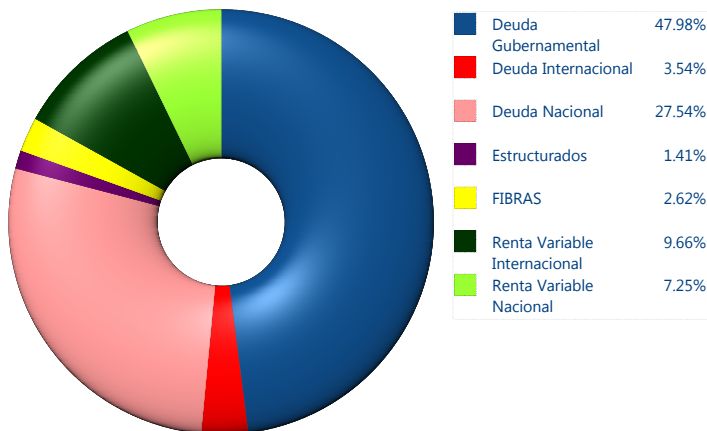
\$39,105



*Cifras en millones de pesos

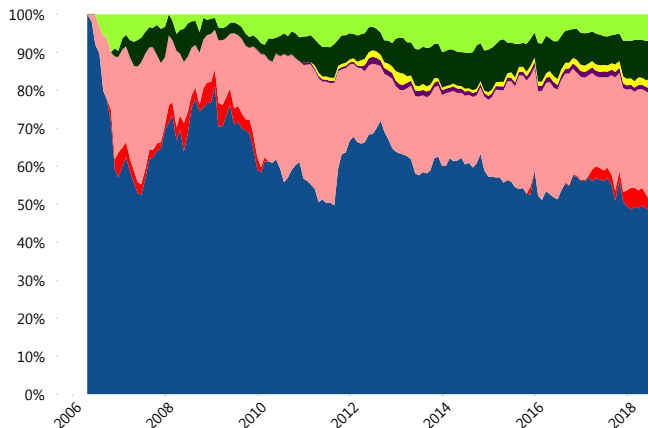
Contiene el efecto de fusiones, cortes transversales y transferencias por edad. Para mayor información consultar: <http://www.consar.gob.mx/gobmx/Aplicativo/Factsheets/EC/ECSAR.pdf>

II) Inversiones



Tipo de Instrumento		Coppel (SB2)	Sistema Básicas 2**
Renta Variable Nacional	Renta Variable Nacional	7.25%	6.67%
	Total	7.25%	6.67%
Renta Variable Internacional	Renta Variable Internacional	9.66%	12.94%
	Total	9.66%	12.94%
Mercancías	Mercancías	0.00%	0.25%
	Total	0.00%	0.25%
FIBRAS	FIBRAS	2.62%	3.15%
	Total	2.62%	3.15%
Estructurados	Estructurados	1.41%	5.18%
	Total	1.41%	5.18%
Deuda Nacional	Aerolíneas	0.16%	0.00%
	Alimentos	2.77%	0.80%
	Automotriz	1.39%	0.16%
	Banca de Desarrollo	0.00%	1.77%
	Bancario	0.77%	1.27%
	Bebidas	0.88%	0.65%
	Cemento	0.00%	0.03%
	Centros Comerciales	0.16%	0.06%
	Consumo	1.73%	0.32%
	Deuda CP	0.00%	0.00%
	Empresas Productivas del Estado	2.98%	3.05%
	Estados	0.39%	0.51%
	Europesos	0.00%	3.16%
	Grupos Industriales	0.13%	0.57%
	Infraestructura	6.99%	3.86%
	Inmobiliario	0.75%	0.05%
	OTROS	2.16%	1.01%
	Papel	0.00%	0.12%
	Serv. Financieros	0.70%	0.38%
	Siderurgica	0.00%	0.00%
Telecom	1.83%	1.23%	
Transporte	1.94%	0.56%	
Vivienda	1.81%	1.60%	
Total	27.54%	21.20%	
Deuda Internacional	Deuda Internacional	3.54%	0.61%
	Total	3.54%	0.61%
Deuda Gubernamental	BONDESD	2.04%	1.02%
	BONOS	0.00%	11.49%
	BPA182	0.11%	0.00%
	BPAS	0.00%	0.05%
	CBIC	0.00%	3.76%
	CETES	0.61%	4.84%
	REPORTO	3.34%	2.30%
	UDIBONO	41.87%	25.93%
	UMS	0.00%	0.60%
	Total	47.98%	50.00%
Total	100.00%	100.00%	

Evolución de Inversiones



**Considera las inversiones de todo el grupo de SIEFORES Básicas 2 Cifras al cierre de julio de 2018

III) Desempeño

Rendimiento Bolsa

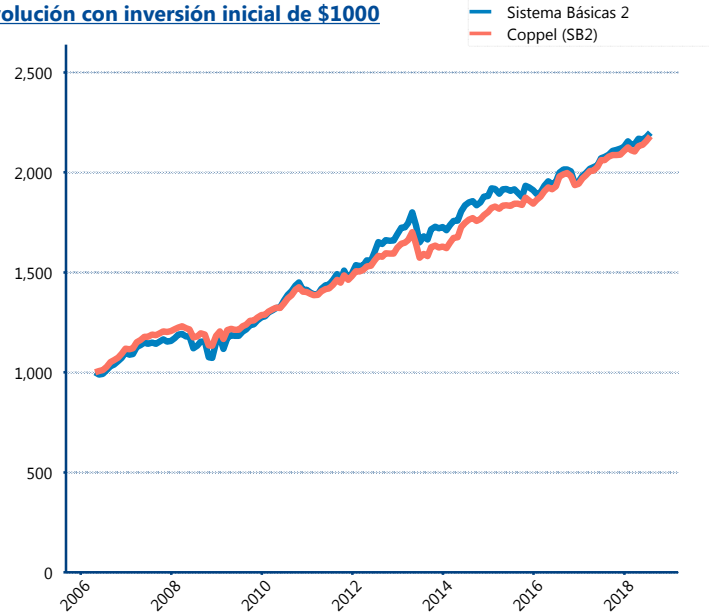
Tipo	Coppel (SB2)	Sistema Básicas 2
1 año	5.75%	5.89%
2 años	4.80%	4.76%
3 años	5.58%	4.55%
5 años	6.37%	5.44%
Histórico	-	10.19%

Indicador de Rendimiento Neto

Siefore	IRN %
Profuturo (SB2)	5.70%
Coppel (SB2)	5.23%
Inbursa (SB2)	4.76%
SURA (SB2)	4.61%
Citibanamex (SB2)	4.58%
Azteca (SB2)	4.44%
PensionISSSTE (SB2)	4.07%
Principal (SB2)	3.97%
XXI-Banorte (SB2)	3.84%
Invercap (SB2)	3.14%

Promedio Simple	4.43 %
Promedio Ponderado	4.46 %

Evolución con inversión inicial de \$1000



Construido con el precio de la Siefore registrado en la Bolsa Mexicana de Valores

IV) Medidas de sensibilidad y riesgos

Evolución del Plazo Promedio Ponderado

